

JELMAGYARÁZAT

- | | | |
|---|---------|-----------|
| - szabályozási vonal (közterület, nem közterület elválasztó vonal) | Meglévő | Tervezett |
| - irányadó szabályozási vonal | | |
| - beépített és beépítésre szánt, ill. beépítésre nem szánt terület határa | | |
| - igazgatási terület határa | | |
| - területegység határa | | |
| - építési övezet, övezet határa | | |
| - irányadó telekhatár | | |
| - építési övezet jele | | |

Lf	I - SZ - 01	30 / 40
Területfelhasználási egység jele	Építési övezet-beépítési mód-Sorszám	Beépítési % / zölterület
	7,5	14 / 25 / 600
	Építmény magasság (m)	Telekterület / Telekterület (m2)

Sajátos építési használat szerinti beépítésre szánt területek

- Lakóterület:
- falusias (Lf)
 - falusias tartalék (Tlf)
- Gazdasági terület:
- kereskedelmi, szolgáltató (Gksz)
- Különleges terület:
- hulladékgyűjtő udvar (Khu)
 - temető (Kt)

Sajátos építési használat szerinti beépítésre nem szánt területek

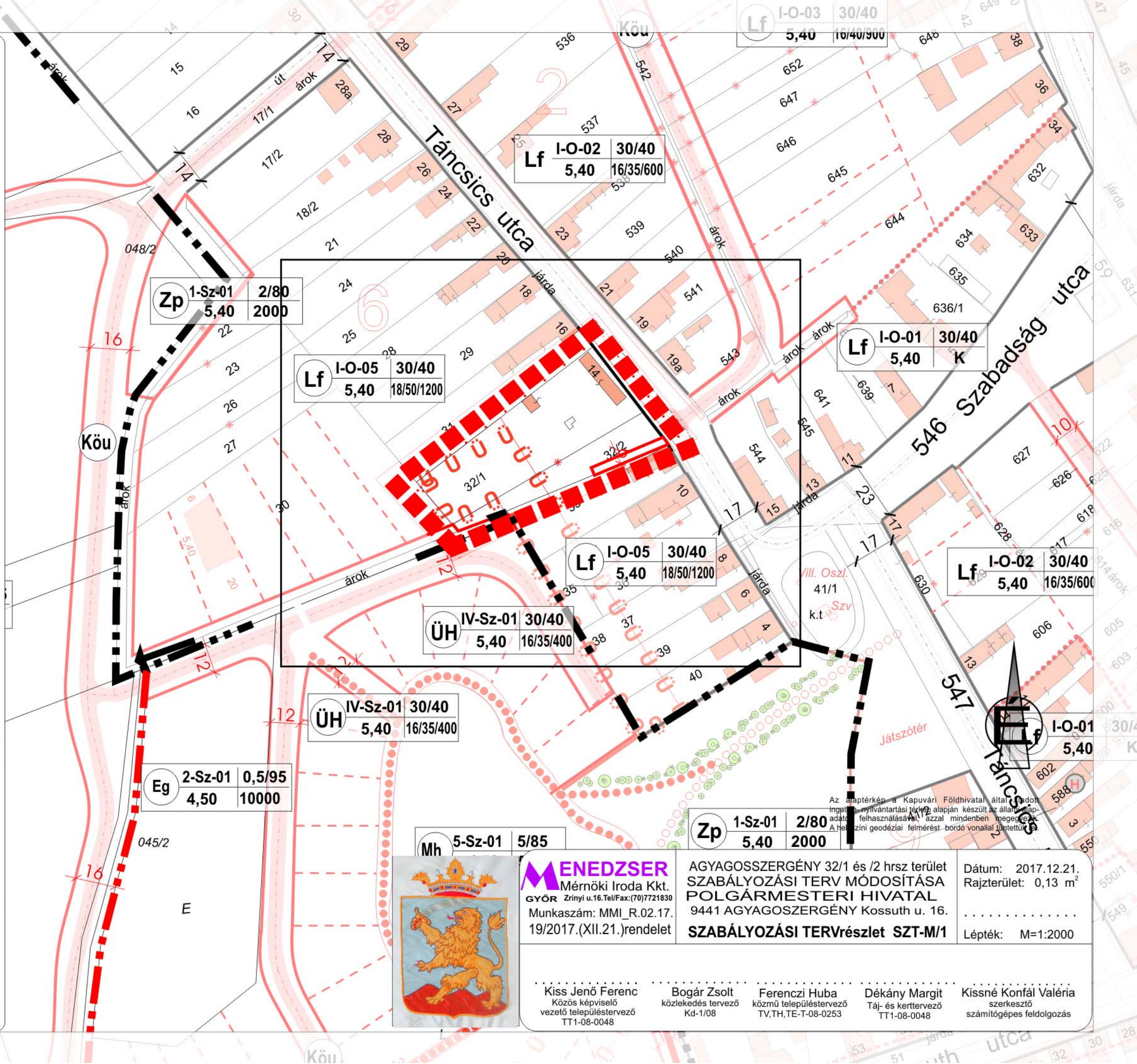
- Közlekedési terület:
- közúti (KÖu)
- Zölterület:
- közpark (Zp)
 - közkert (Zk)
- Erdőterület:
- védőerdő (Ev)
 - gazdasági erdő (Eg)

Beépítési mód:

- oldalhatáron álló (O)
- szabadonálló (SZ)
- zárt sorú (Z)

Egyéb szabályozási elemek:

- kerékpárút
- gyalogút
- vegyes használatú gépjárműút
- szabályozási szélesség (m)
- védett helyi művi érték
- helyi jelentőségű védett természeti emlék
- építési hely határa (építési határvonal)
- Sajátos építési használat szerinti színjel
- zöldterületi intézmények
- védőerdő határa
- fa
- kötelező fásítás
- megszüntető jel (irányadó)
- védőterület, védőtávolság, védősáv határa (pl. adótorony, temető)
- módosítással érintett 032 hrsz terület



MENEDZSER
Mérnöki Iroda Kkt.
GYŐR
Zrínyi u.16.Tel/Fax:(70)7721830
Munkaszám: MMI_R.02.17.
19/2017.(XII.21.)rendelet

AGYAGOSSZERGÉNY 32/1 és /2 hrsz terület
SZABÁLYOZÁSI TERV MÓDOSÍTÁSA
POLGÁRMESTERI HIVATAL
9441 AGYAGOSSZERGÉNY Kossuth u. 16.
SZABÁLYOZÁSI TERVrészlet SZT-M/1

Dátum: 2017.12.21.
Rajzterület: 0,13 m²
.....
Lépték: M=1:2000

- | | | | | |
|---|--|---|---|---|
| Kiss Jenő Ferenc
Közös képviselő
vezető településtervező
TT1-08-0048 | Bogár Zsolt
közlekedés tervező
Kd-1/08 | Ferenczi Huba
közmű településtervező
TV,TH,TE-T-08-0253 | Dékány Margit
Táj- és kerttervező
TT1-08-0048 | Kissné Konfál Valéria
szerkesztő
számítógépes feldolgozás |
|---|--|---|---|---|

Az alaptérkép a Kapuvári Földhivatal által kiadott ingatlan-nyilvántartási térkép alapján készült az állománylap-adatak felhasználásával, azzal mindenben megegyezik. A helyszíni geodéziai felmérés bórdó vonallal jelölt terület.